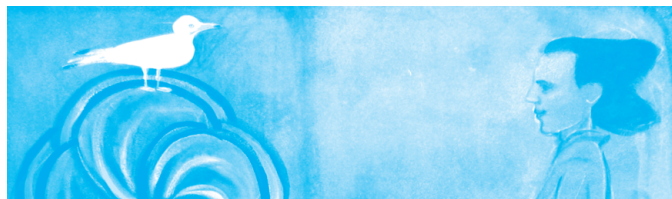




Galerie Nová síň si Vás dovoluje pozvat
na vernisáž výstavy obrazů švýcarské malířky
Suzanne Široké:

Kráška a Netvar



Zahájení proběhne v úterý 9\2 2010 v 18 hodin v galerii Nová síň, Voršilská 3, Praha 1
Výstavu zahájí MgA. Jitka Havlíčková.

Na australský hudební nástroj didgeridoo zahraje Josef Novák.

Výstava potrvá od 10\2 do 7\3 2010 a je otevřena denně kromě pondělí od 11 do 18 hodin.